

Chère lectrice, cher lecteur

Avec ce dépliant nous vous donnons un aperçu de l'Eglise nationale catholique romaine du canton de Berne.

MISSION ET ORGANISATION

L'Eglise nationale représente, avec le diocèse de Bâle, la confession catholique romaine dans le canton de Berne. Elle réalise des projets diaconaux et s'engage pour la collaboration entre l'Eglise et l'Etat, ainsi qu'avec les Eglises nationales et les autres confessions et religions.

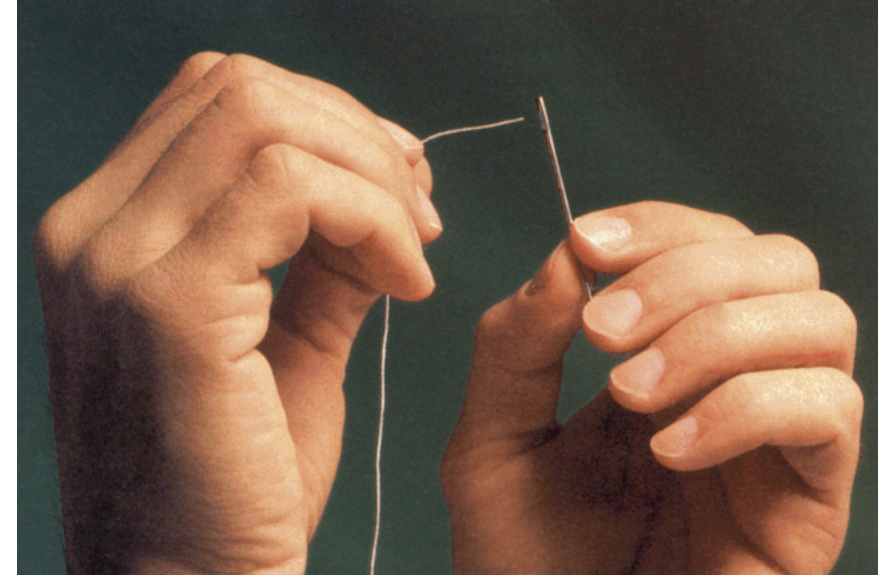
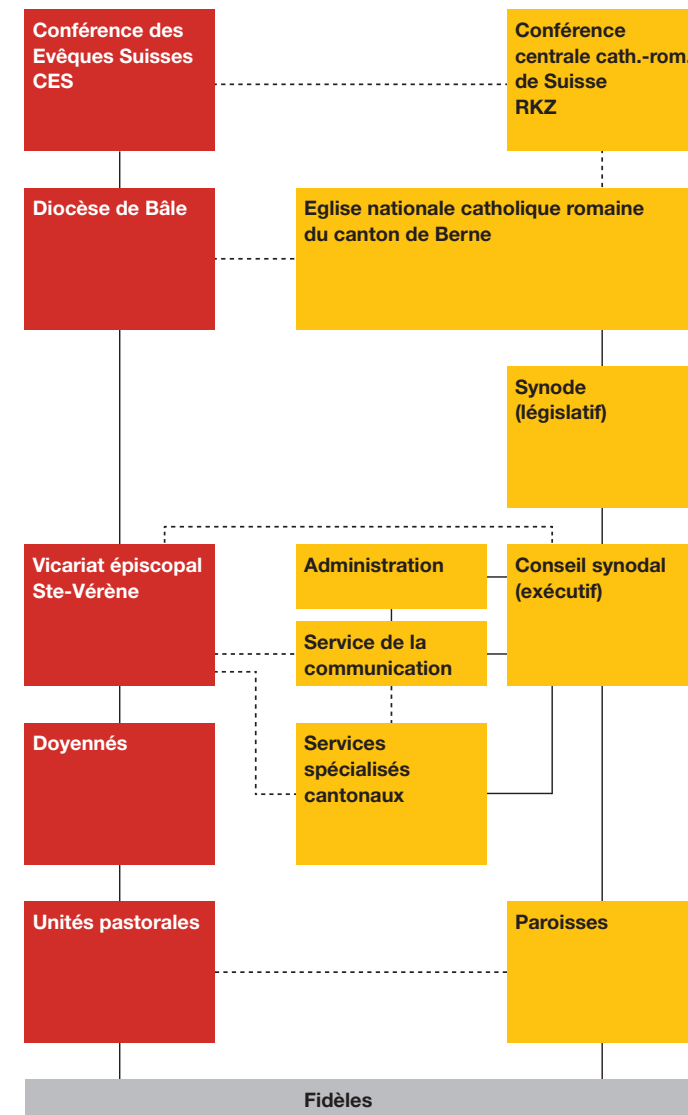
En collaboration avec les paroisses, elle est responsable de l'organisation, du personnel et des finances pour les activités ecclésiales. L'Eglise nationale comprend 33 communes ecclésiastiques, des unités pastorales avec 45 paroisses et 12 communautés de langues étrangères. Elle compte 156'000 membres.

Vous trouverez de plus amples informations sur :
www.cathberne.ch/eglise-nationale

L'EGLISE NATIONALE DANS LA STRUCTURE SUISSE

L'Eglise catholique romaine en Suisse connaît en majorité une structure de gestion duale. Pour l'administration, ce sont les organisations ecclésiastiques de droit public qui sont responsables, pour la pastorale, ce sont les diocèses.

Structure duale de l'Eglise nationale du canton de Berne :



CONSEILLER, FORMER, INFORMER, CÉLÉBRER DES OFFICES RELIGIEUX

L'Eglise nationale finance ou soutient les postes suivants dans le canton de Berne :

RELAIS CATÉCHÉTIQUE DU JURA BERNOIS

Le service est à disposition des catéchistes et des paroisses pour des questions d'enseignement religieux et de catéchèse paroissiale. C'est un service qui accompagne les catéchistes, met des moyens pédagogiques à leur disposition et propose des formations.

www.cathberne.ch/relaiscatejb

AUMÔNERIE CATHOLIQUE DES ÉTUDIANTS (AKI)

L'aki offre des espaces pour des jeunes qui désirent un plus dans leur vie et qui veulent créer un réseau de relations avec leurs pairs. Elle n'a pas de programme établi. Elle élabore son programme en collaboration avec les étudiantes et étudiants.

www.aki-unibe.ch

ANIMATION JEUNESSE

Le CAJ-Cados porte la responsabilité de la pastorale des adolescents et des jeunes.

www.caj-cados.ch



RÔLE, FONCTIONS ET STRUCTURES

Le **Synode** est le législatif ou le parlement. Les assemblées de paroisses élisent les délégué-e-s. Elles/ils proviennent des paroisses, des doyennés et des communautés de langues étrangères. Le Synode siège deux fois par an.

Au Synode, les **Assemblées régionales** défendent les requêtes de leur région et de leurs paroisses.

Le **Conseil synodal** est le pouvoir exécutif nommé par le Synode. C'est l'organe de direction, de planification et d'exécution de l'Eglise nationale et il la représente vis-à-vis de l'extérieur. Le Conseil synodal se compose de la présidence et des membres des régions et des doyennés. Le vicariat épiscopal Ste-Vérène a voix consultative.

Les organes étroitement liés à l'Eglise cantonale sont :

CARITAS BERNE ET CARITAS JURA

Ce sont des œuvres d'entraide catholiques indépendantes, une composante importante de la diaconie. Caritas dans le canton de Berne s'engage pour les personnes dans la pauvreté, lutte contre l'exclusion sociale et favorise l'intégration.

www.caritas-bern.ch; www.caritas-jura.ch

AUMÔNERIE SPÉCIALISÉE

La diversité de notre société requiert une spécialisation de l'aumônerie; par exemple pour les malentendants, le tourisme, les hôpitaux, les prisons ou lors de catastrophes et de cas d'urgence.

www.cathberne.ch/aumoneriespecialisee

COMMUNAUTÉS DE LANGUES ÉTRANGÈRES

Elles s'organisent la plupart du temps au niveau régional. L'Eglise nationale finance entre autres :

- la mission croate
- la mission de langue portugaise
- la communauté anglophone

www.cathberne.ch/languesetrangeres

L'Eglise nationale tient à une communication transparente et professionnelle :

SERVICE DE LA COMMUNICATION

Le Service s'engage pour le travail de relations publiques à l'interne et à l'externe de l'Eglise nationale. Il constitue un lien avec les médias et assure, entre autre, les relations et la mise en réseau entre les services de médias ecclésiastiques.

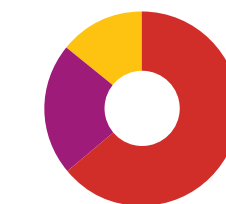
communication@cathberne.ch



FINANCEMENT

Dans le canton de Berne, les paroisses perçoivent des impôts. Les autres organismes de l'Eglise ont besoin qu'une partie de ces moyens leur revienne.

Le budget annuel de l'Eglise nationale se monte à environ cinq millions de francs suisses. Les recettes proviennent à 90% des perceptions d'impôts. Les plus grandes contributions vont au diocèse, au Centre Pastoral du Jura, à Caritas Berne et Caritas Jura, à la Conférence centrale catholique romaine (RKZ) à la pastorale estudiantine (aki), à la pastorale en langues étrangères et à la catéchèse.



Les dépenses se répartissent comme suit:
64% organisations et œuvres de l'Eglise
22% services spécialisés
14% autorités et administration

L'administration s'occupe de la gestion administrative de l'Eglise nationale. Elle répondra volontiers à vos questions:

ADMINISTRATION

Eglise nationale catholique romaine du canton de Berne
Rue des Maréchaux 7, 2502 Bienne
tél. 032 322 47 22, eglise.nationale@cathberne.ch
www.cathberne.ch/eglise-nationale



Qui sommes-nous?